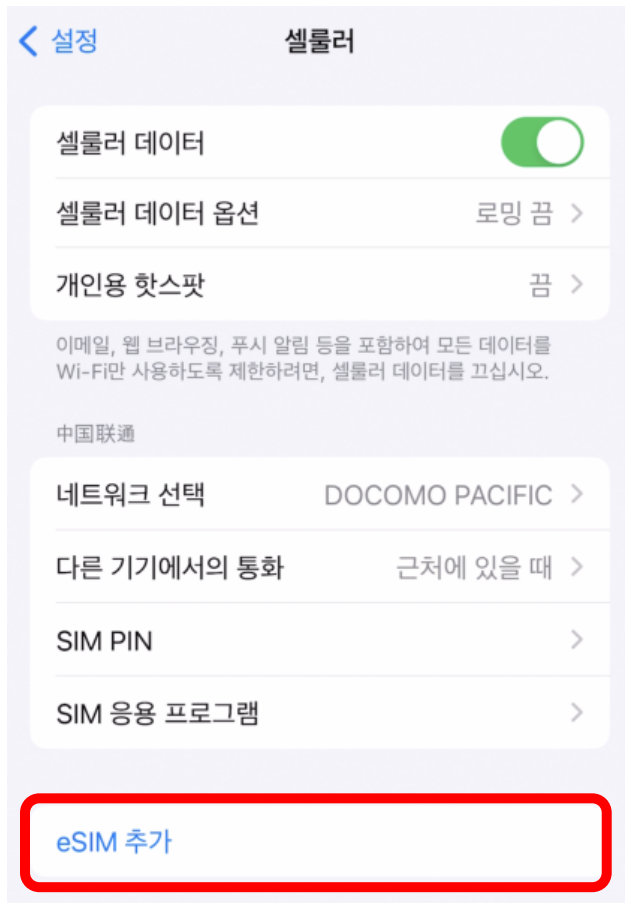


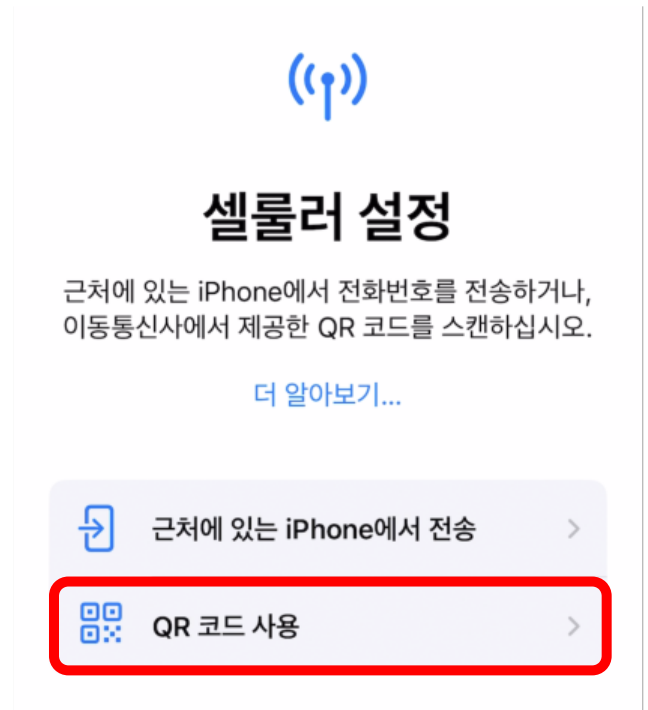
eSIM 설치방법

아이폰(iOS)

Step 1



Step 2



설정 > eSIM추가 > 셀룰러 설정

Step 3



취소

다음

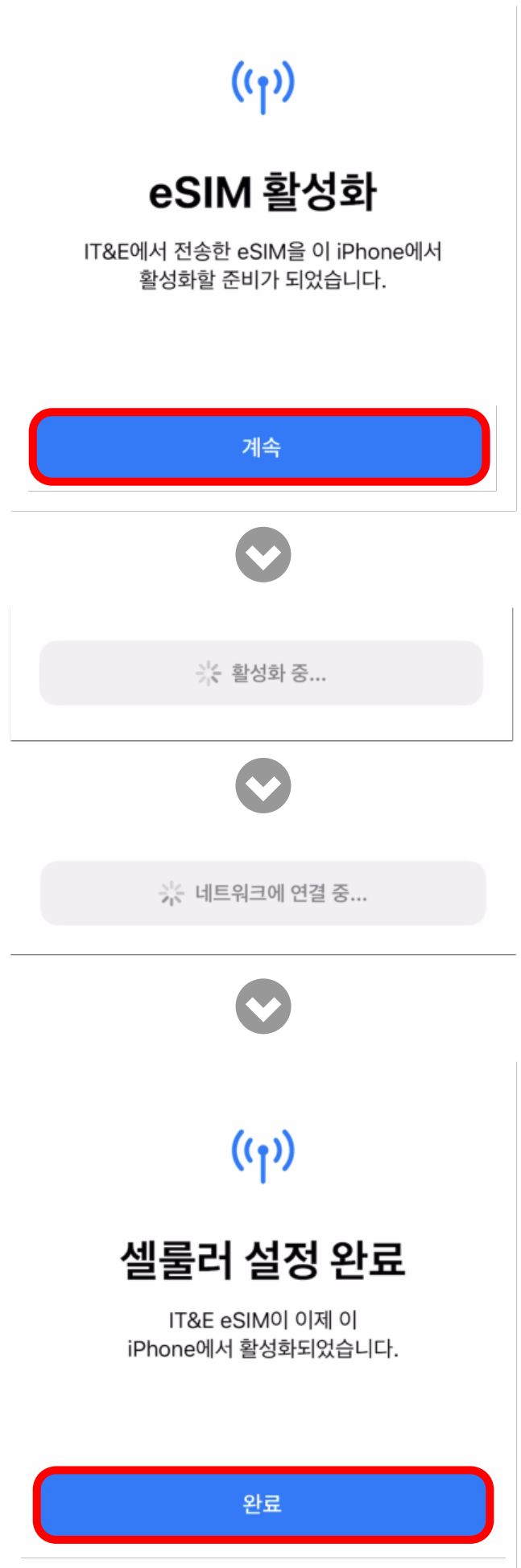
확인 코드

사용자의 이동통신사가 제공한 코드를 입력하십시오.

확인 코드 |



Step 4



QR 코드 스캔 > 확인 코드 입력

> eSIM 활성화 > 셀룰러 설정 완료

※ QR코드 및 확인코드는 guam.co.kr 사이트의 마이페이지에서 확인

Step 5

취소

셀룰러 요금제 레이블

각각의 셀룰러 요금제에 대한 레이블을 선택하십시오.

+86 155 2262 6210의 레이블

메인 메인 >

IT&E 요금제의 레이블

보조 보조 >

계속



완료 IT&E 요금제

업무용

셀룰러 데이터

개인용

메인

보조

여행용

사용자 설정 레이블

여기에 레이블 입력

레이블을 '보조' 선택

> 기본회선 '보조' 선택

> iMessage 및 FaceTime '보조' 선택



Step 6

< 뒤로

기본 회선

사용자의 주소록에 포함되지 않은 사람과의 통화 및 메시지 전송에 기본 회선이 사용됩니다.

연락처에 포함된 사람에 대해서는 연락처 앱에서 언제든지 선호하는 회선을 지정할 수 있습니다.

메인 메인

보조 보조

이 옵션은 나중에 설정에서 사용자화할 수 있습니다.



< 뒤로

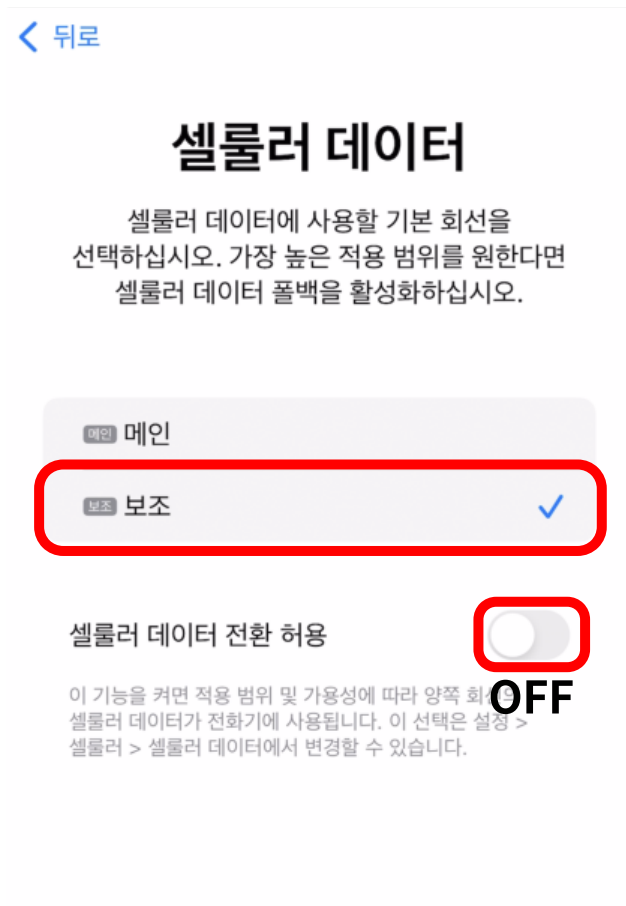
iMessage 및 FaceTime

Apple ID와 연계된 iMessage 및 FaceTime에 사용할 셀룰러 요금제를 선택하십시오.

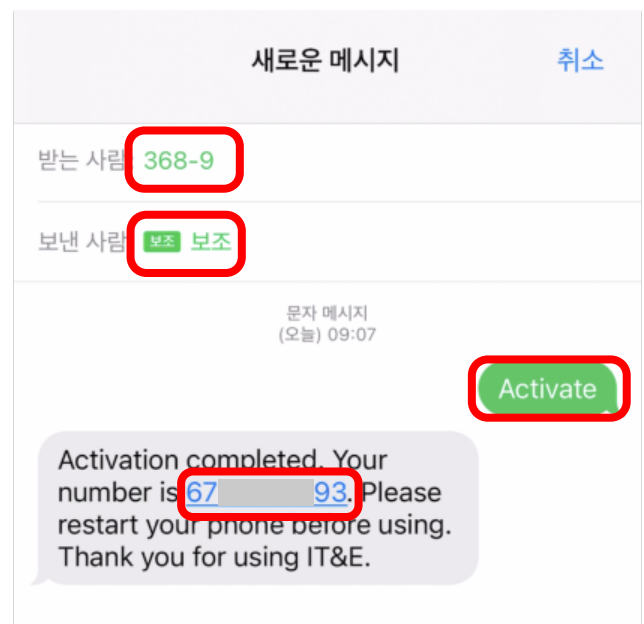
메인 메인
+86 155 2262 6210

보조 보조
새로운 IT&E 요금제

Step 7



Step 8



셀룰러 데이터 '보조' 선택

- > 셀룰러 데이터 전환 허용 OFF
- > '3689'번으로 'Activate' 메시지 발송

※ 보낸 사람을 '보조'로 선택하여 메시지 발송. 이후 eSIM으로 사용하게 될 번호 확인 가능